

Module 1 : Cadre conceptuel

Cours 1.4



L'environnement civil



Acquis

Identifier les caractéristiques et être prêt à s'engager auprès :

- Des populations non combattantes
- Des réfugiés et personnes déplacées (PDI)
- De populations civiles et
- Des populations vulnérables



Contenu du cours

- Introduction au terrain humain
- Réfugiés et PDI
- Populations vulnérables

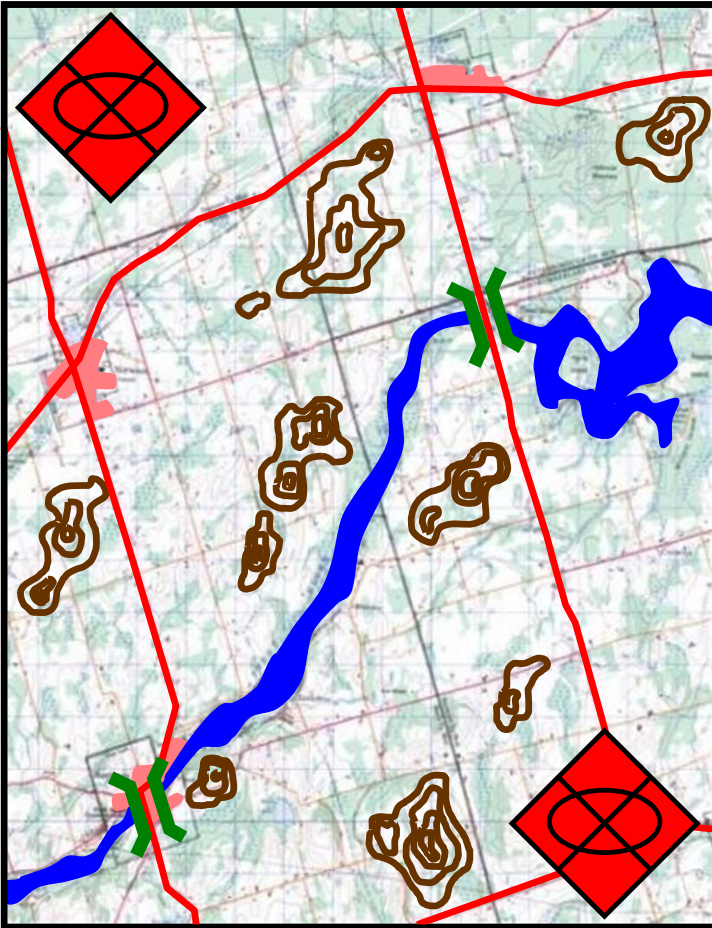


Terrain humain

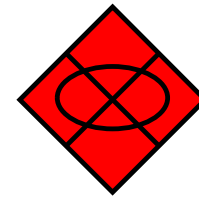
- Comprendre le terrain humain, c'est comprendre la population de la zone d'opérations (ZO)
- Le terrain humain se définit
 - Par les aspects démographiques
 - sociaux et culturels
 - Réfugiés et PDI
 - Parties prenantes de la mission



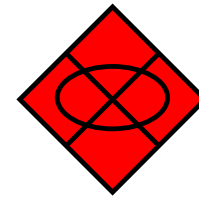
Environnement complexe



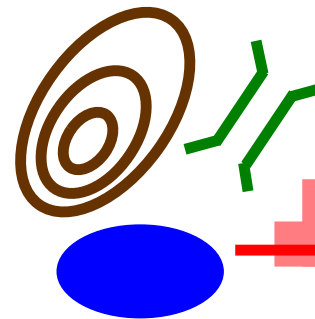
VUE SIMPLE DU CHAMP DE BATAILLE



Belligérant A



Belligérant B

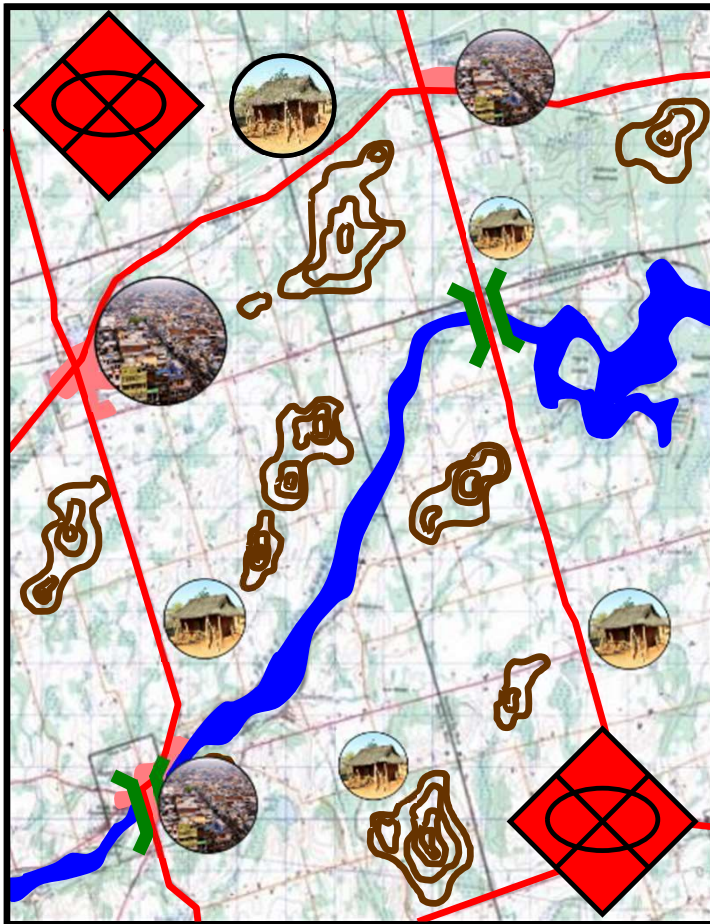


TERRAIN CLÉ



Environnement complexe

POPULATIONS LOCALES



URBAINES



RURALES



Environnement complexe

ORGANISATIONS ET STRUCTURES



POLITIQUE



TRIBAL



RELIGIEUX



FOYERS



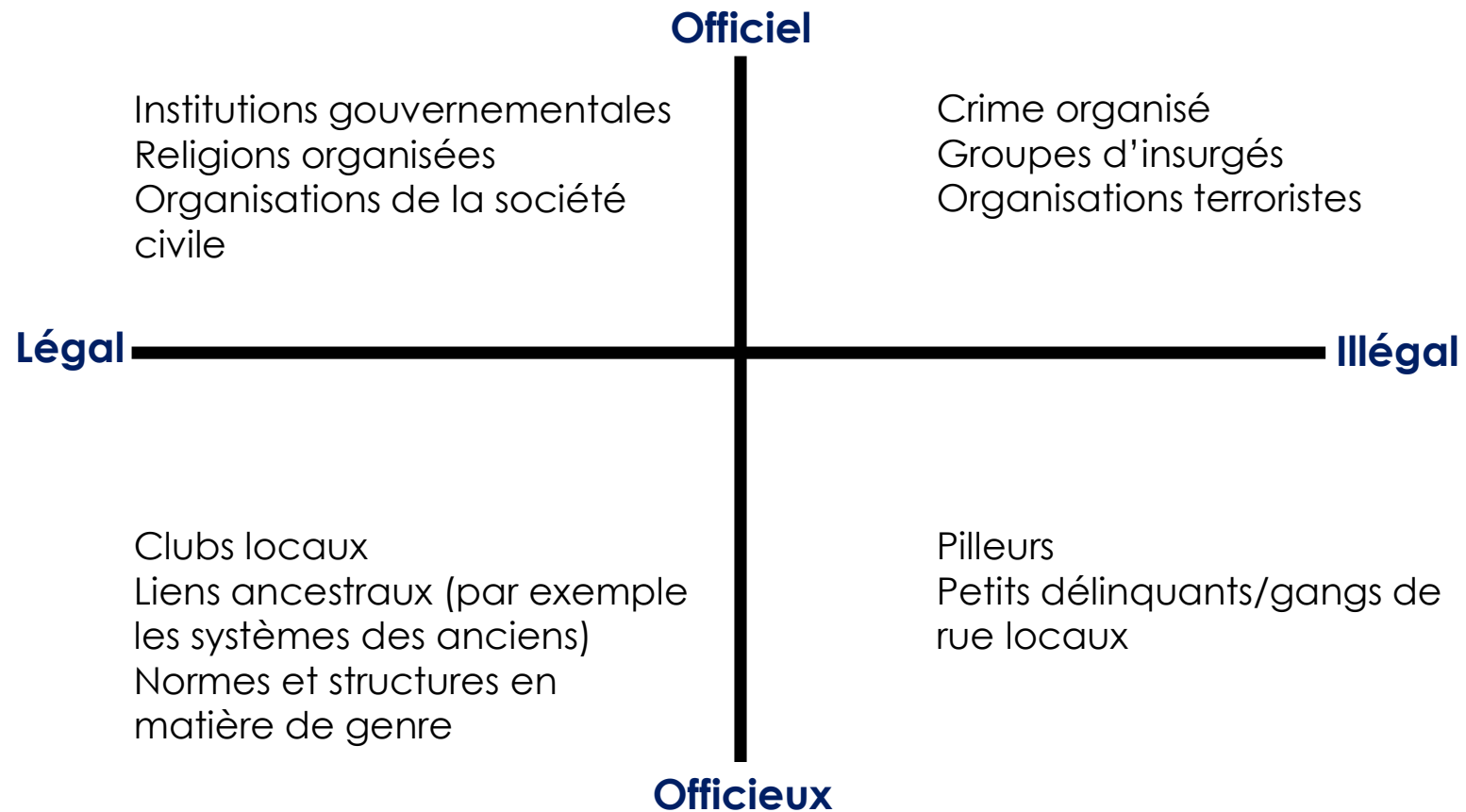
POLICE



CRIMINELS



Environnement complexe : Organisations et structures





Environnement complexe



PERSONNES DÉPLACÉES



PERSONNES DÉPLACÉES À L'INTÉRIEUR DE LEUR PROPRE PAYS



RÉFUGIÉS



Environnement complexe



ORGANISATIONS INTERNATIONALES (OI)



COMITÉ INTERNATIONAL DE LA CROIX ROUGE (CICR)



HAUT COMMISSARIAT DES NATIONS UNIES POUR LES RÉFUGIÉS



PROGRAMME ALIMENTAIRE MONDIAL DES NATIONS UNIES 10



Environnement complexe ORGANISATIONS NON GOUVERNEMENTALES (ONG)





Environnement complexe

AGENCES INTERNATIONALES-GOUVERNEMENTALES





Réfugiés et PDI

Le Haut Commissariat des Nations Unies pour les réfugiés est l'agence des Nations Unies qui s'occupe des personnes qui ont été forcées de fuir leur foyer, et pas seulement des réfugiés.

Question : quels sont les cinq différents types de personnes qui peuvent avoir été forcées de fuir leur domicile et qui peuvent avoir besoin de l'assistance du HCR ?





Réfugiés et PDI

Les cinq catégories de personnes dont le HCR est responsable sont les suivantes :

- Réfugiés
- Demandeurs d'asile
- PDI
- Apatrides
- Rapatriés





Réfugiés et PDI

Le Haut Commissariat des Nations Unies pour les réfugiés est l'agence des Nations Unies qui s'occupe des personnes qui ont été forcées de fuir leur foyer, et pas seulement des réfugiés.

L'objectif du HCR est de fournir :

- Protection
- Santé
- Abri
- Éducation



Analyse des risques liés aux réfugiés et aux PDI



	1. IDENTIFICATION DES SCÉNARIOS	2. CLASSEMENT DES RISQUES	3. SURVEILLANCE DES RISQUES ET ALERTE PRÉCOCE
POURQUOI ?	Identifier les scénarios de réfugiés potentiels.	Faire le point sur la probabilité et l'impact des différents scénarios et décider du scénario à utiliser pour la planification.	Suivre l'évolution des risques au cas où ceux-ci nécessiteraient des actions de préparation supplémentaires.
QUI ?	Le personnel du HCR, le gouvernement, les partenaires clés, les réfugiés déjà présents dans le pays et les communautés d'accueil.		Mettre en place une équipe interagences, le cas échéant.
QUAND ?	Une fois par an dans le cadre des processus de planification (ou lorsqu'une crise existante se détériore ou qu'un changement majeur se produit).		Une fois par mois ou par trimestre, en fonction du contexte et des indicateurs.
OÙ ?	Au niveau national avec des contributions coordonnées du terrain, du pays, de la région et du quartier général.		Suivi sur le terrain et au niveau national. L'information est coordonnée avec le pays d'origine, les bureaux régionaux et l'administration centrale.
COMMENT ?	<p>Impliquer les partenaires qui peuvent apporter leur expertise et leurs connaissances.</p> <p>Documenter les scénarios possibles pour les réfugiés (voir les exemples ci-dessous).</p> <p>Organiser ou animer un atelier pour partager les résultats, valider les scénarios et classer conjointement les risques.</p> <p>Utiliser le classement des risques pour décider du scénario à utiliser lors de l'élaboration du plan d'action de préparation.</p>		<p>Sélectionner les indicateurs.</p> <p>Déterminer les seuils et les actions liées.</p> <p>Organiser des consultations périodiques avec le réseau pour suivre les indicateurs.</p> <p>Mettre en œuvre des actions lorsque les seuils sont atteints.</p>

Tableau 1 - Analyse des risques



PROBABILITÉ	5. Très élevés	FAIBLE	MOYENNE	ÉLEVÉE	ÉLEVÉE	ÉLEVÉE
	4. Élevée	FAIBLE	MOYENNE	MOYENNE	ÉLEVÉE	ÉLEVÉE
	3. Moyenne	FAIBLE	FAIBLE	MOYENNE	MOYENNE	ÉLEVÉE
	2. Faible	FAIBLE	FAIBLE	FAIBLE	MOYENNE	MOYENNE
	1. Très faible	FAIBLE	FAIBLE	FAIBLE	FAIBLE	MOYENNE
		1. Non significatif	2. Mineur	3. Modéré	4. Majeur	5. Désastreux
IMPACT						



Populations vulnérables





Les cinq questions et le signalement des populations vulnérables

Quelle est la population vulnérable que vous avez identifiée ?

Quelle est la nature de la violation des droits humains dont elle est victime ?

Où cela s'est-il produit ?

Quand cela s'est-il produit ?

Pourquoi cela s'est-il produit ?



Qui sont les populations vulnérables ?

Qui peut être considéré comme membre d'une population vulnérable ?

- Les enfants, en particulier les enfants séparés ou non accompagnés
- Les femmes seules et les foyers dirigés par des femmes
- Les personnes souffrant d'un grave problème de santé ou d'un handicap
- Les personnes ayant des besoins particuliers en matière de protection juridique ou physique
- Les personnes âgées ; et,
- Les personnes LGBTIQ+



Définition : Discrimination

Toute mesure ou attitude visant à accorder un traitement inéquitable (positif ou négatif) à des individus ou à des groupes d'individus dans des circonstances similaires et à offrir un avantage ou un désavantage à certains par rapport à d'autres. La discrimination peut être fondée sur le sexe, la race, l'origine ethnique, la religion, le statut socio-économique ou d'autres facteurs. Dans le contexte du processus électoral, il peut s'agir de priver certaines personnes ou certains groupes de leur droit de vote ou de leur droit de se présenter à des élections.

Les membres de l'ONU-PE doivent s'assurer qu'ils ne laissent pas leurs préjugés culturels influencer leur travail.



Enfants

- Une catégorie protégée à part entière
- Ce sont souvent eux qui souffrent le plus lors des conflits
- Risque élevé d'abus et d'exploitation
- Les infractions doivent être signalées avec précision et rapidité





Femmes seules et foyers dirigés par des femmes



- Les femmes célibataires et les foyers dirigés par des femmes sont plus vulnérables
- Susceptibles d'être victimes de violences sexuelles et d'exploitation
- Les enfants des foyers dirigés par des femmes sont également plus vulnérables



Personnes souffrant d'un problème de santé ou d'un handicap

- Les maladies graves et les handicaps vont souvent de pair
- Les obstacles auxquels ils sont confrontés sont les suivants :
 - Environnementaux
 - Comportementaux
 - Politiques
 - Communication
- Risque accru de violence, d'abus sexuel et d'exploitation





Besoins de protection particuliers

Il s'agit de minorités telles que :

- Minorités ethniques
- Minorités religieuses
- Minorités linguistiques
- Peuples autochtones





Les personnes âgées

Les personnes deviennent de plus en plus vulnérables en raison du vieillissement

- Les personnes âgées le sont souvent :
 - Moins mobile
 - Mauvaise vue/audition
 - Diminution de la force et de l'endurance
- Les personnes âgées ont souvent des problèmes de santé
- Les personnes âgées non accompagnées sont particulièrement exposées
- Les personnes âgées peuvent être les principales personnes en charge des enfants





Communauté LGBTQ+

Les personnes LGBTQ+ ne constituent pas un groupe unique, chaque type étant confronté à des difficultés distinctes.

- Les lieux publics présentent souvent des risques élevés



**VOUS ÊTES
EN SÉCURITÉ ICI**





S'engager auprès des populations vulnérables

1. Connaître les partenaires de la mission
2. Ne pas faire de suppositions
3. Consulter les personnes ayant des besoins
4. Contribuer à garantir l'accès
5. Rechercher de manière proactive les informations sur les personnes ayant des besoins
6. N'oubliez pas que les facteurs de vulnérabilité peuvent se cumuler



Actions clés de l'ONU-PE en matière d'engagement auprès des populations vulnérables

Alors que les différents partenaires de la mission auront des rôles différents à jouer dans la protection des personnes vulnérables, la direction et les membres de l'ONU-PE doivent être conscients de ce qu'ils peuvent faire à la fois dans leurs interactions avec les personnes et les populations vulnérables et dans la planification.

La meilleure pratique du HCR consiste à ne pas désigner les personnes handicapées comme des personnes handicapées, mais plutôt comme des personnes souffrant de handicaps spécifiques.



Activité pédagogique

Populations vulnérables

Toutes les formes de violation des droits humains et de discrimination sont-elles intentionnelles ?

Quels sont les groupes exposés à un risque accru et classés parmi les populations vulnérables ?

Les personnes vulnérables sont-elles faciles à identifier ?



Points à retenir

- L'objectif de cette leçon est de traduire les connaissances théoriques acquises lors des formations précédentes en actions et perspectives clairement identifiables pour soutenir les droits humains dans la ZO.
- La ZO est un environnement complexe et dynamique, vous devez bien connaître les différents acteurs qui composent le terrain humain varié de l'environnement opérationnel moderne.



DES QUESTIONS ?